

SVEDEN - 5 - 9 NR 1340

M - SUN 45 §



KOORDINATFÖRTECKNING

Nr	X	Y
1	65032.938	41119.439
16	65009.069	41121.942
17	65013.172	41101.487
18	65030.572	41096.875

Koordinatsystem: Mariehamns stad

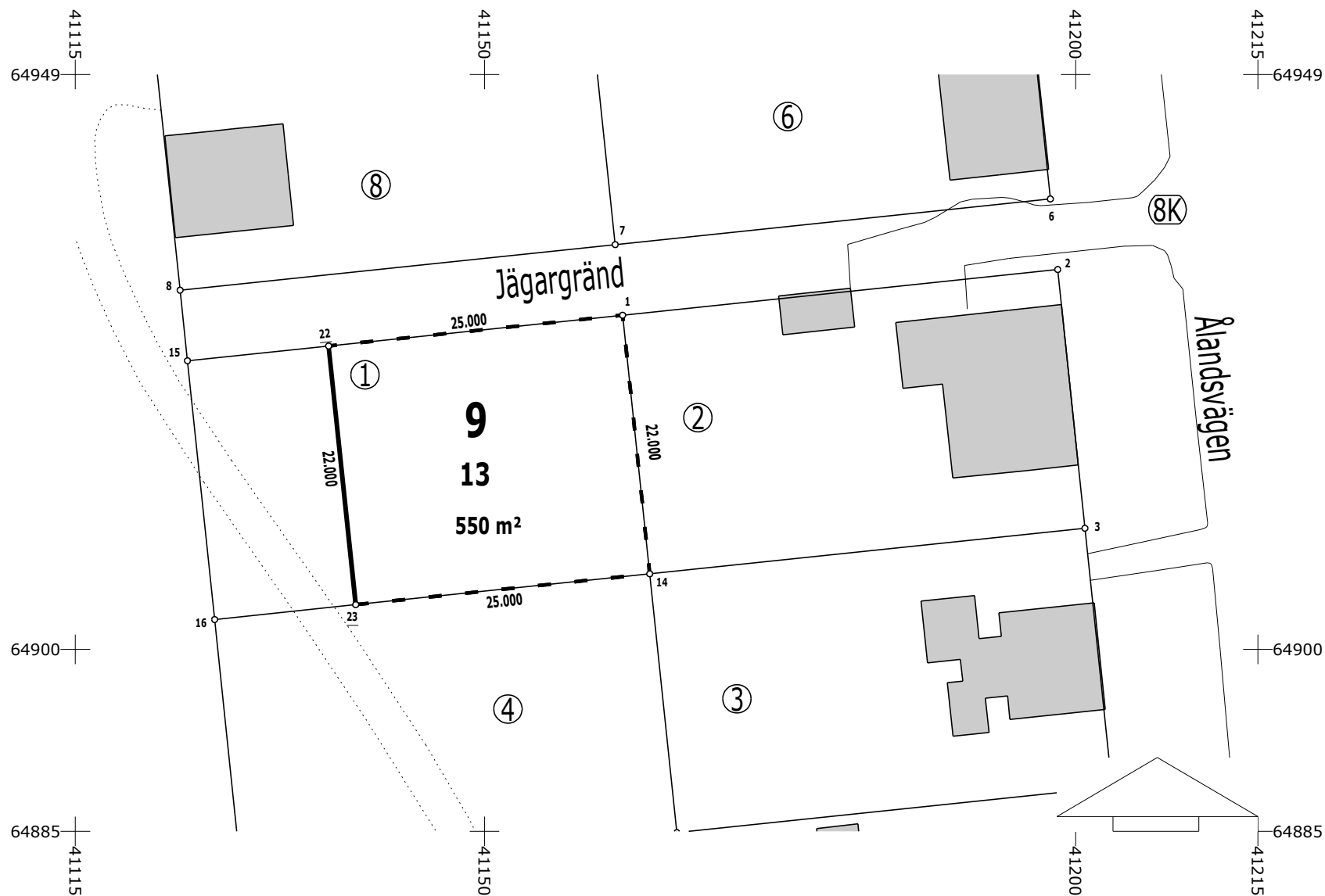
FASTIGHETSBILDNING

TOMTER	AREAL	DELAREAL	FASTIGHET
008 0005 0009	441	441	008 0005 0001

TOMTINDELNING	4781340	1:500	MARIEHAMN - 478
STADSPLAN ANTAGEN	nr 1054		
GRUNDKARTAN GODKÄNDE			KARTBLAD 1063
RÄKNAD AV	TL		STADSDEL 8 Sveden
RITAD AV			KVARTER 5
GRANSK		Matti Janlöv	TOMTER 9
ANTAGEN I SAMBAND MED STADSPLAN NR	1054		

SVEDEN - 9 - 13

NR 1341



KOORDINATFÖRTECKNING

Nr	X	Y
1	64928.272	41161.686
14	64906.392	41163.980
22	64925.665	41136.822
23	64903.785	41139.116

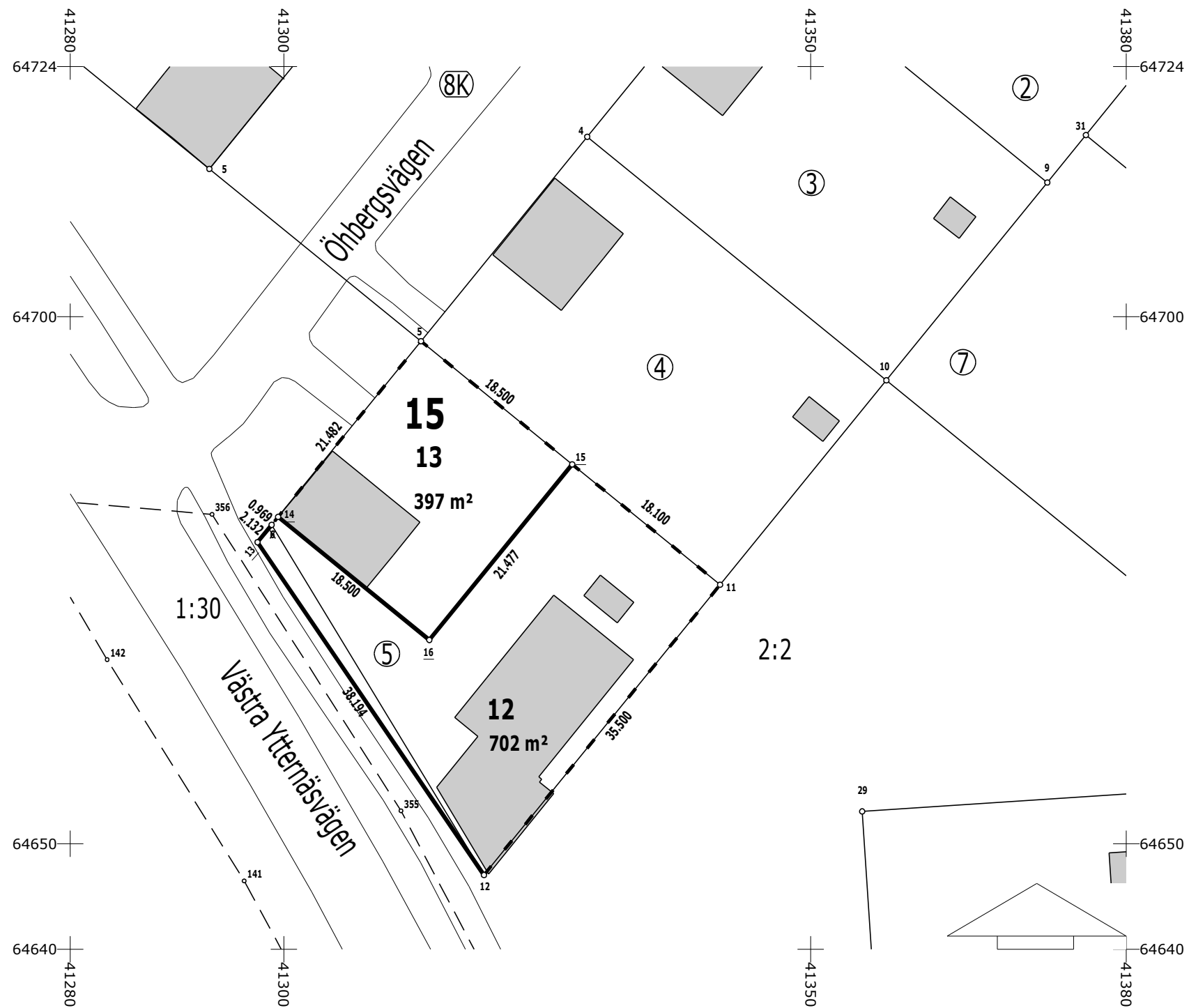
Koordinatsystem: Mariehamns stad

FASTIGHETSBLDNING

TOMTER	AREAL	DELAREAL	FASTIGHET
008 0009 0013	550	550	008 0009 0001

TOMTINDELNING	4781341	1:500	MARIEHAMN - 478
STADSPLAN ANTAGEN	nr 1054		
GRUNDKARTAN GODKÄNDE			KARTBLAD 1063
RÄKNAD AV TL			STADSDEL 8 Sveden
RITAD AV			KVARTER 9
GRANSK		Matti Janlöv	TOMTER 13
ANTAGEN I SAMBAND MED STADSPLAN NR	1054		

SVEDEN - 15 - 12, 13 NR 1342



KOORDINATFÖRTECKNING

Nr	X	Y
5	64697.675	41313.014
11	64674.572	41341.401
12	64647.038	41318.993
13	64678.609	41297.497
14	64681.013	41299.454
15	64685.997	41327.363
16	64669.339	41313.806
6	64680.262	41298.843

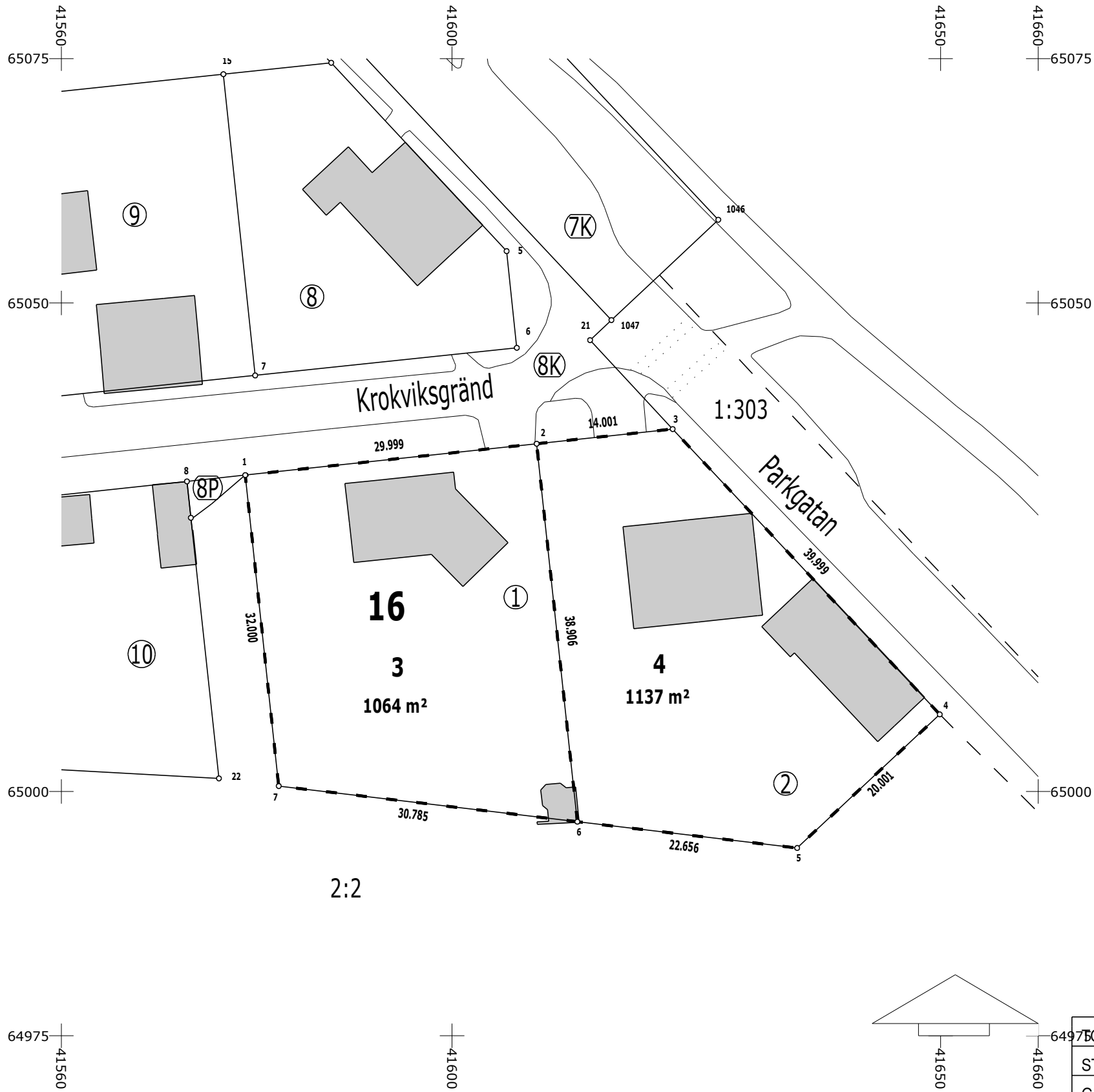
Koordinatsystem: Mariehamns stad

FASTIGHETSBLDNING

TOMTER	AREAL	DELAREAL	FASTIGHET
008 0015 0012	702	663	008 0015 0005
		39	408 0002 0002
008 0015 0013	397	397	008 0015 0005

TOMTINDELNING	4781342	1:500	MARIEHAMN - 478
STADSPLAN ANTAGEN	nr 1054		
GRUNDKARTAN GODKÄNDE			KARTBLAD 1063
RÄKNAD AV TL			STADSDEL 8 Sveden
RITAD AV			KVARTER 15
GRANSK		Matti Janlöv	TOMTER 12,13
ANTAGEN I SAMBAND MED STADSPLAN NR	1054		

SVEDEN - 16 - 3, 4 NR 1343



KOORDINATFÖRTECKNING

Nr	X	Y
1	65032.380	41578.830
2	65035.592	41608.657
3	65037.090	41622.578
4	65007.892	41649.917
5	64994.221	41635.318
6	64996.910	41612.822
7	65000.564	41582.255

Koordinatsystem: Mariehamns stad

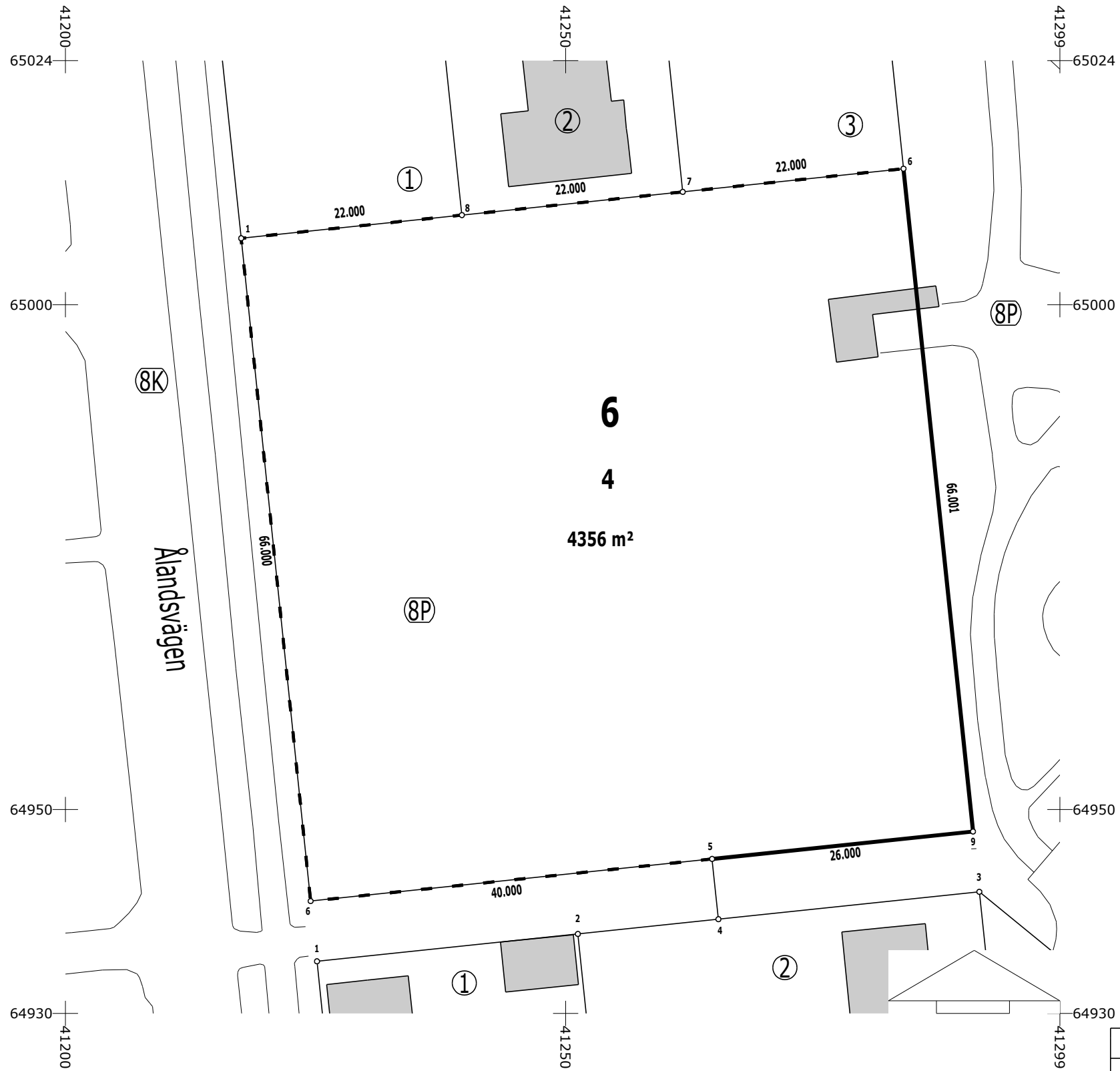
FASTIGHETSBLDNING

TOMTER	AREAL	DELAREAL	FASTIGHET
008 0016 0003	1064	1064	008 0016 0001
008 0016 0004	1137	1137	008 0016 0002

TOMTINDELNING	4781343	1:500	MARIEHAMN - 478
STADSPLAN ANTAGEN	nr 1054		
GRUNDKARTAN GODKÄNDE			KARTBLAD 1063
RÄKNAD AV TL			STADSDEL 8 Sveden
RITAD AV			KVARTER 16
GRANSK		Matti Janlöv	TOMTER 3,4
ANTAGEN I SAMBAND MED STADSPLAN NR	1054		

SVEDEN - 6 - 4

NR 1344



KOORDINATFÖRTECKNING

Nr	X	Y
1	65006.576	41217.840
5	64945.110	41264.509
6	64940.936	41224.727
6	65013.464	41283.480
7	65011.168	41261.600
8	65008.872	41239.720
9	64947.823	41290.367

Koordinatsystem: Mariehamns stad

FASTIGHETSBLDNING

TOMTER	AREAL	DELAREAL	FASTIGHET
008 0006 0004	4356	4356	008 9903 0000

TOMTINDELNING	4781344	1:500	MARIEHAMN - 478
STADSPAN ANTAGEN	nr 1054		
GRUNDKARTAN GODKÄNDE			KARTBLAD 1063
RÄKNAD AV TL			STADSDEL 8 Sveden
RITAD AV			KVARTER 6
GRANSK		Matti Janlöv	TOMTER 4
ANTAGEN I SAMBAND MED STADSPAN NR	1054		