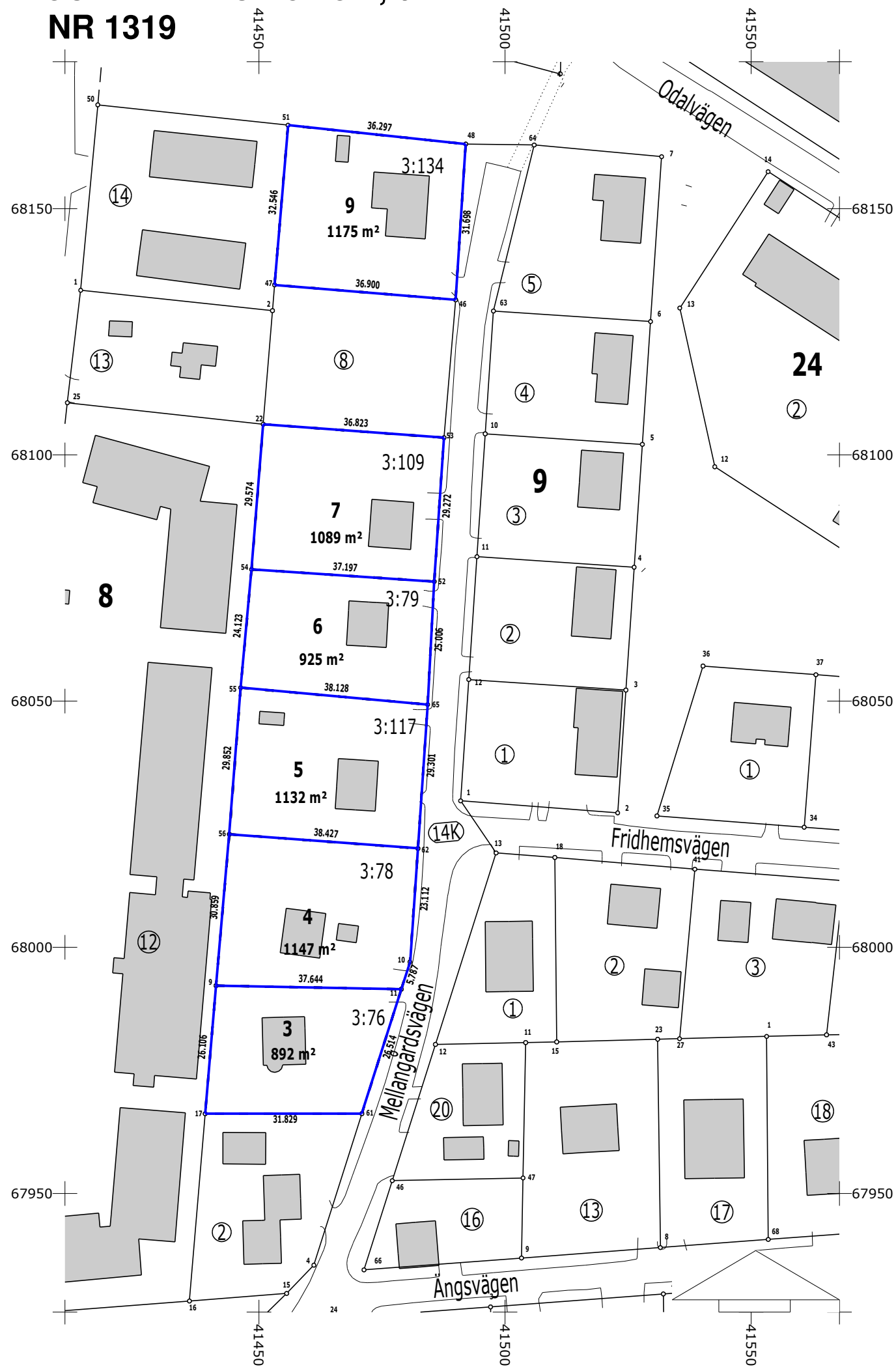


# JOHANNEBO - 8 - 3-7, 9 NR 1319



## KOORDINATFÖRTECKNING

Nr	X	Y
9	67992.220	41441.280
10	67997.019	41480.666
11	67991.503	41478.917
17	67966.207	41439.075
22	68106.224	41450.861
46	68131.483	41489.950
47	68134.514	41453.175
48	68163.114	41492.007
51	68166.945	41455.913
52	68074.277	41485.616
53	68103.483	41487.582
54	68076.744	41448.501
55	68052.723	41446.285
56	68022.960	41443.983
61	67966.229	41470.904
62	68020.073	41482.301
65	68049.308	41484.260

Koordinatsystem: Mariehamns stad

## FASTIGHETSBILDNING

TOMTER	AREAL	DELAREAL	FASTIGHET
014 0008 0003	892	892	405 0003 0076
014 0008 0004	1147	1147	405 0003 0078
014 0008 0005	1132	1132	405 0003 0117
014 0008 0006	925	925	405 0003 0079
014 0008 0007	1089	1089	405 0003 0109
014 0008 0009	1175	1175	405 0003 0134

ÄNDRING AV TOMTINDELNING OCH TOMTINDELNING	4781319	1:1000	MARIEHAMN - 478
STADSPLANEÄNDRINGSFÖRSLAG SOM ANTAGITS	nr 75	05.06.1964	KARTBLAD 1093, 1084
FÖREGÅENDE TOMTINDELNING			
GRUNDKARTAN GODKÄNDE OCH TOMT- RÄKNAD AV TL		3.11.2017	STADSDEL 14 Johannebo
RITAD AV	INDELNINGEN VERKSTÄLLDE FASTIGHETSINGENJÖR		KVARTER 8
GRANSK	Matti Janlöv		TOMTER 3-7,9
ANTAGEN AV STADSGEODETEN			§