

Rökka

29.08.2024





Beräkningar - Lägenheter			
Våning	Lägenhetstyp	Vyöhykkeen nimi	Ala
1. våningen	Typ 6	Lägenhetsyta, nytt	44,60
1. våningen	Typ 7	Lägenhetsyta, nytt	37,91
1. våningen	Typ 7	Lägenhetsyta, nytt	37,91
1. våningen	Typ 8	Lägenhetsyta, nytt	29,40
1. våningen	Typ 8	Lägenhetsyta, nytt	29,40
1. våningen	Typ 8	Lägenhetsyta, nytt	30,77
6			209,99 m²
2. våningen	Typ 1	Lägenhetsyta, nytt	56,62
2. våningen	Typ 3	Lägenhetsyta, nytt	64,22
2. våningen	Typ 5	Lägenhetsyta, nytt	106,97
3			227,81 m²
3. våningen	Typ 1	Lägenhetsyta, nytt	56,62
3. våningen	Typ 3	Lägenhetsyta, nytt	64,22
3. våningen	Typ 5	Lägenhetsyta, nytt	106,97
3			227,81 m²
4. våningen	Typ 1	Lägenhetsyta, nytt	56,62
4. våningen	Typ 1	Lägenhetsyta, nytt	56,62
4. våningen	Typ 2	Lägenhetsyta, nytt	49,02
4. våningen	Typ 3	Lägenhetsyta, nytt	64,22
4			226,48 m²
5. våningen	Typ 1	Lägenhetsyta, nytt	56,62
5. våningen	Typ 3	Lägenhetsyta, nytt	64,22
5. våningen	Typ 5	Lägenhetsyta, nytt	106,97
3			227,81 m²
6. våningen	Typ 6	Lägenhetsyta, nytt	44,60
6. våningen	Typ 6	Lägenhetsyta, nytt	44,60
6. våningen	Typ 7	Lägenhetsyta, nytt	37,91
6. våningen	Typ 7	Lägenhetsyta, nytt	37,91
6. våningen	Typ 8	Lägenhetsyta, nytt	29,40
6. våningen	Typ 8	Lägenhetsyta, nytt	29,40
6			223,82 m²
7. våningen	Typ 1	Lägenhetsyta, nytt	56,62
7. våningen	Typ 1	Lägenhetsyta, nytt	56,62
7. våningen	Typ 2	Lägenhetsyta, nytt	49,02
7. våningen	Typ 3	Lägenhetsyta, nytt	64,22
4			226,48 m²
8. våningen	Typ 6	Lägenhetsyta, nytt	44,60
8. våningen	Typ 6	Lägenhetsyta, nytt	44,60
8. våningen	Typ 7	Lägenhetsyta, nytt	37,91
8. våningen	Typ 7	Lägenhetsyta, nytt	37,91
8. våningen	Typ 8	Lägenhetsyta, nytt	29,40
8. våningen	Typ 8	Lägenhetsyta, nytt	29,40
6			223,82 m²
9. våningen	Typ 6	Lägenhetsyta, nytt	44,60
9. våningen	Typ 6	Lägenhetsyta, nytt	44,60
9. våningen	Typ 7	Lägenhetsyta, nytt	37,91
9. våningen	Typ 7	Lägenhetsyta, nytt	37,91
9. våningen	Typ 8	Lägenhetsyta, nytt	29,40
9. våningen	Typ 8	Lägenhetsyta, nytt	29,40
6			223,82 m²
10. våningen	Typ 1	Lägenhetsyta, nytt	56,62
10. våningen	Typ 3	Lägenhetsyta, nytt	64,22
10. våningen	Typ 5	Lägenhetsyta, nytt	106,97
3			227,81 m²
11. våningen	Typ 1	Lägenhetsyta, nytt	56,62
11. våningen	Typ 3	Lägenhetsyta, nytt	64,22
11. våningen	Typ 5	Lägenhetsyta, nytt	106,97
3			227,81 m²
12. våningen	Typ 1	Lägenhetsyta, nytt	56,62
12. våningen	Typ 1	Lägenhetsyta, nytt	56,62
12. våningen	Typ 2	Lägenhetsyta, nytt	49,02
12. våningen	Typ 3	Lägenhetsyta, nytt	64,22
4			226,48 m²
13. våningen	Typ 1	Lägenhetsyta, nytt	56,62
13. våningen	Typ 3	Lägenhetsyta, nytt	64,22
13. våningen	Typ 5	Lägenhetsyta, nytt	106,97
3			227,81 m²
14. våningen	Typ 6	Lägenhetsyta, nytt	44,60
14. våningen	Typ 6	Lägenhetsyta, nytt	44,60
14. våningen	Typ 7	Lägenhetsyta, nytt	37,91
14. våningen	Typ 7	Lägenhetsyta, nytt	37,91
14. våningen	Typ 8	Lägenhetsyta, nytt	29,40
14. våningen	Typ 8	Lägenhetsyta, nytt	29,40
6			223,82 m²
15. våningen	Typ 6	Lägenhetsyta, nytt	44,60
15. våningen	Typ 6	Lägenhetsyta, nytt	44,60
15. våningen	Typ 7	Lägenhetsyta, nytt	37,91
15. våningen	Typ 7	Lägenhetsyta, nytt	37,91
15. våningen	Typ 8	Lägenhetsyta, nytt	29,40
15. våningen	Typ 8	Lägenhetsyta, nytt	29,40
6			223,82 m²
66			3 375,39 m²

BER Beräkningar - Våningsyta			
Vyöhykkeen nimi	Lägenhetstyp	Våning	Ala
Våningsyta, Garage	VY	1	828,00
Våningsyta, Garage	VY	2	828,00
			1 656,00 m²
Våningsyta, Bostäder	VY	3	324,00
Våningsyta, Bostäder	VY	4	324,00
Våningsyta, Bostäder	VY	5	324,00
Våningsyta, Bostäder	VY	6	324,00
Våningsyta, Bostäder	VY	7	324,00
Våningsyta, Bostäder	VY	8	324,00
Våningsyta, Bostäder	VY	9	324,00
Våningsyta, Bostäder	VY	10	324,00
Våningsyta, Bostäder	VY	11	324,00
Våningsyta, Bostäder	VY	12	324,00
Våningsyta, Bostäder	VY	13	324,00
Våningsyta, Bostäder	VY	14	324,00
Våningsyta, Bostäder	VY	15	324,00
Våningsyta, Bostäder	VY	16	324,00
Våningsyta, Bostäder	VY	17	324,00
			4 860,00 m²
			6 516,00 m²

RÖKKA - beräkningar om behov enligt stadsplan

Ytor

Våningar	2+15 st
Våningsyta	6516 m ²
Lägenhetsyta	3375 m ²

Lägenheter

Totalt	56 st
--------	-------

P-platsbehov

Behov 1,2 p-platskoefficient enligt lägenheter

68 st

Garage, förverkligat 48 st

Ute, förverkligat 5 st

53 st -15 st - för lite (rött)/ för mycket (svart)

Friyta

Behovet 2240 m²

På mark 2083,5 m²

Terrasser 435,2 m²

2518,7 m² 279 m² - för lite (rött)/ för mycket (svart)







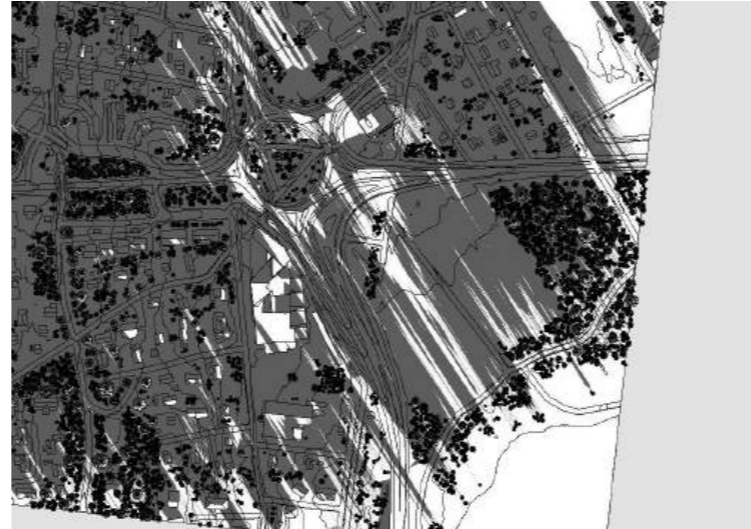




Rökka/ 2+15 våningar



jan 08.00 1:400



jan 10.00 1:400



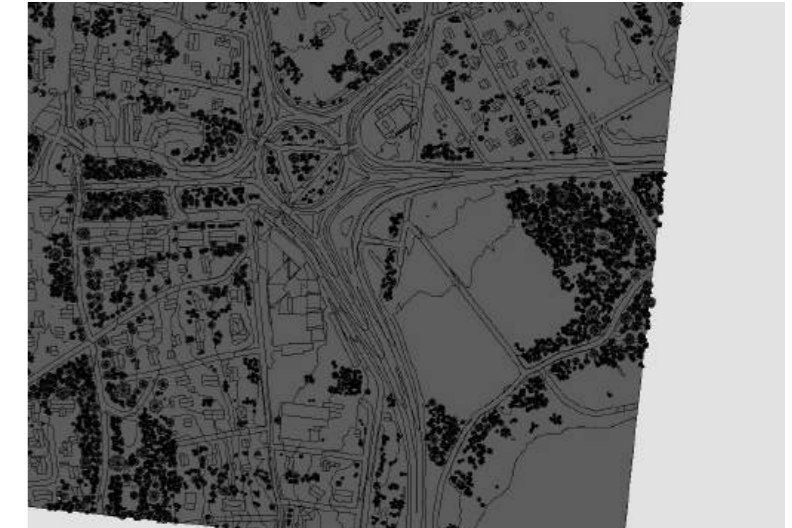
jan 12.00 1:400



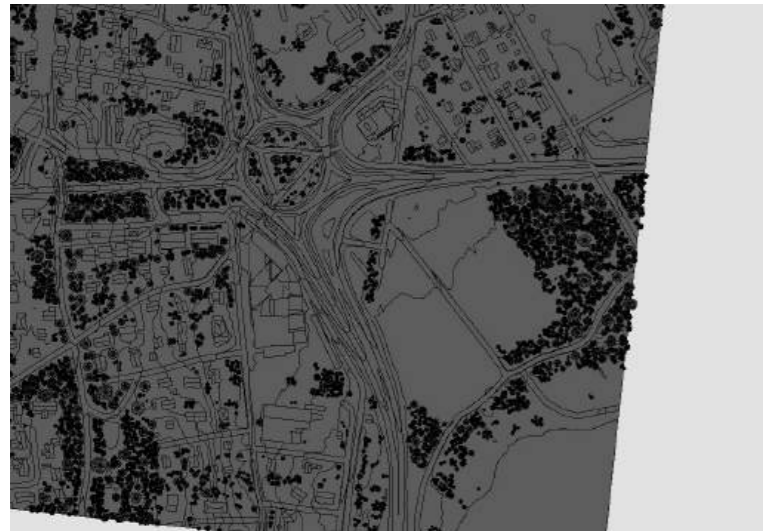
jan 14.00 1:400



jan 16.00 1:400



jan 18.00 1:400



jan 20.00 1:400

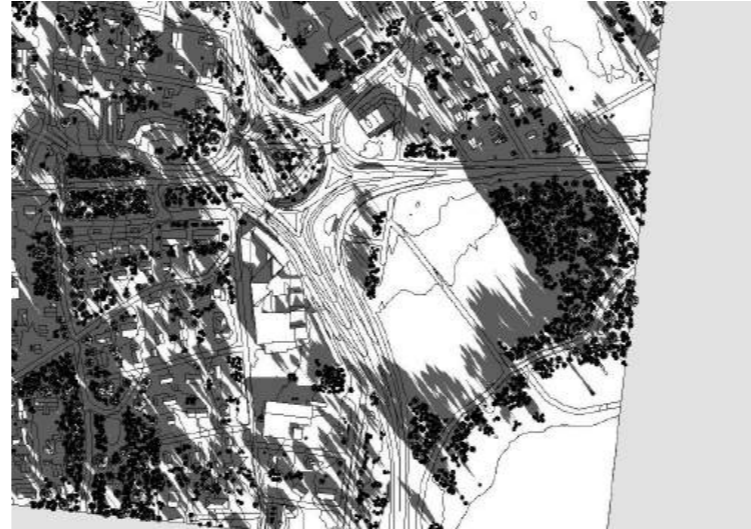
Skuggstudie Januari

Skuggorna är nu beräknade enligt tornhus i 2+15 våningar
Man skall också beakta de befintliga husens skuggeffekt.

Rökka/ 2+15 våningar



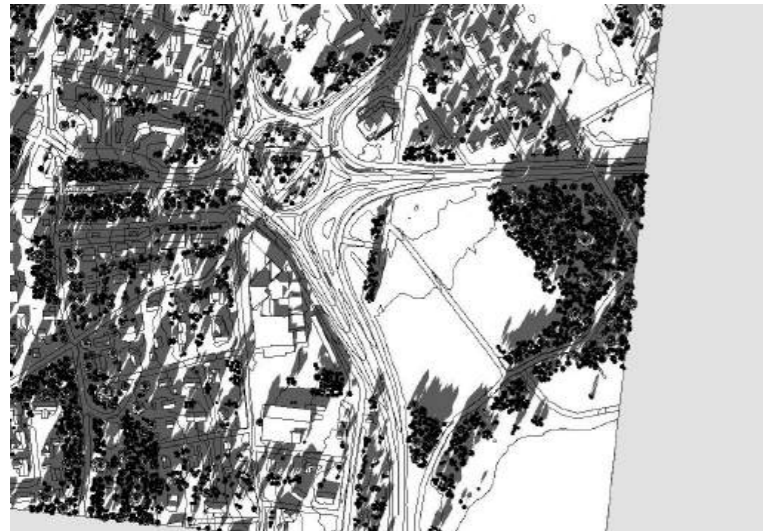
feb 08.00 1:400



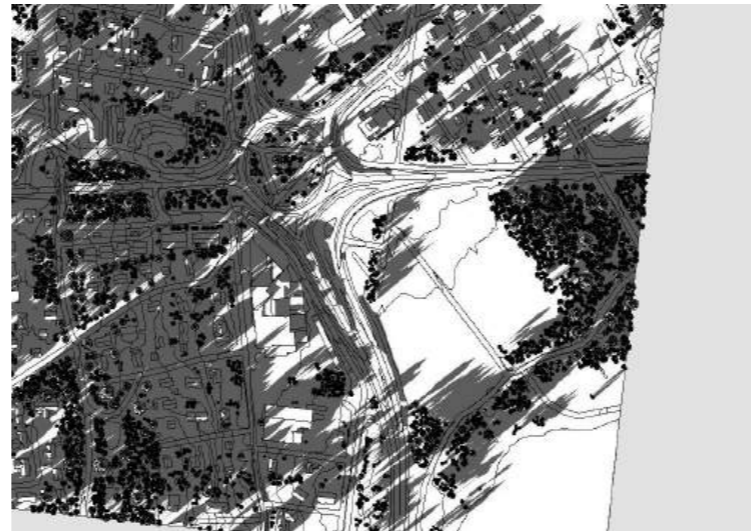
feb 10.00 1:400



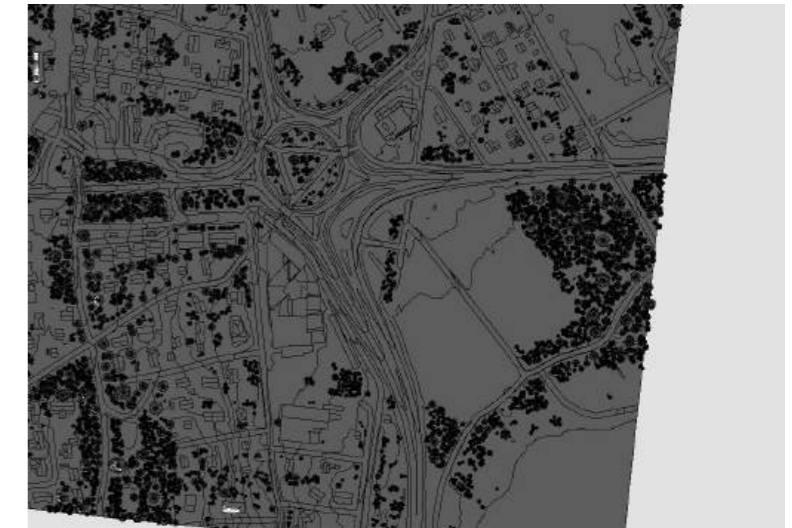
feb 12.00 1:400



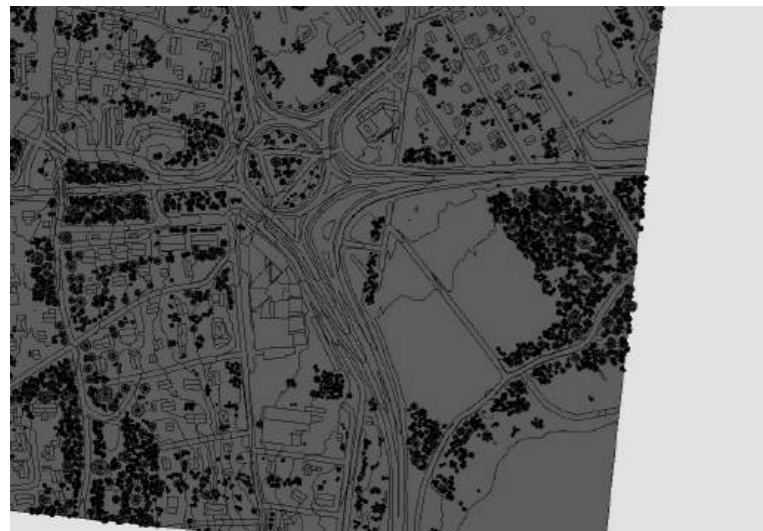
feb 14.00 1:400



feb 16.00 1:400



feb 18.00 1:400

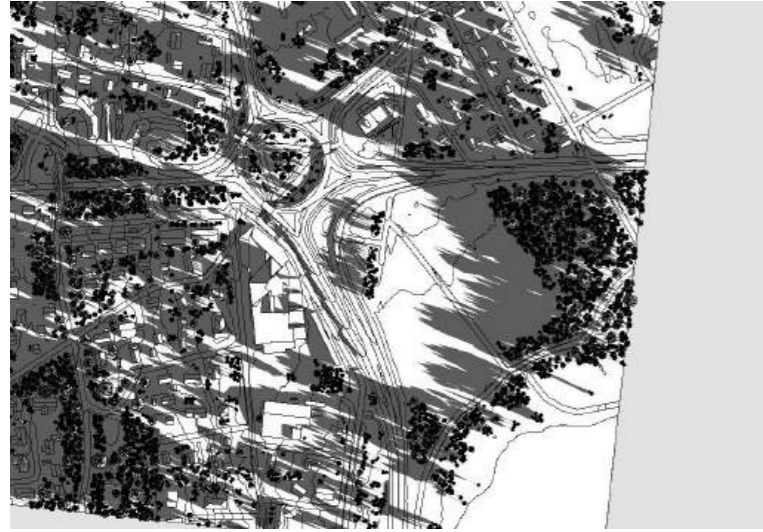


feb 20.00 1:400

Skuggstudie Februari

Skuggorna är nu beräknade enligt tornhus i 2+15 våningar
Man skall också beakta de befintliga husens skuggeffekt.

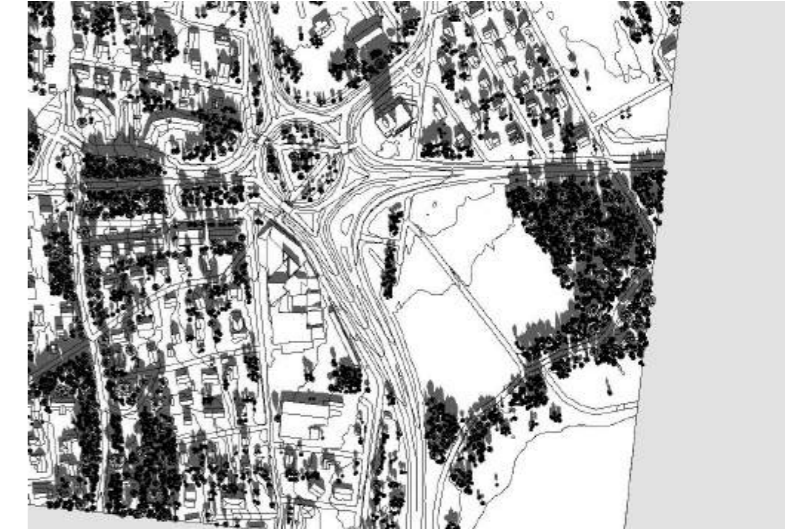
Rökka/ 2+15 våningar



mars 08.00 1:400



mars 10.00 1:400



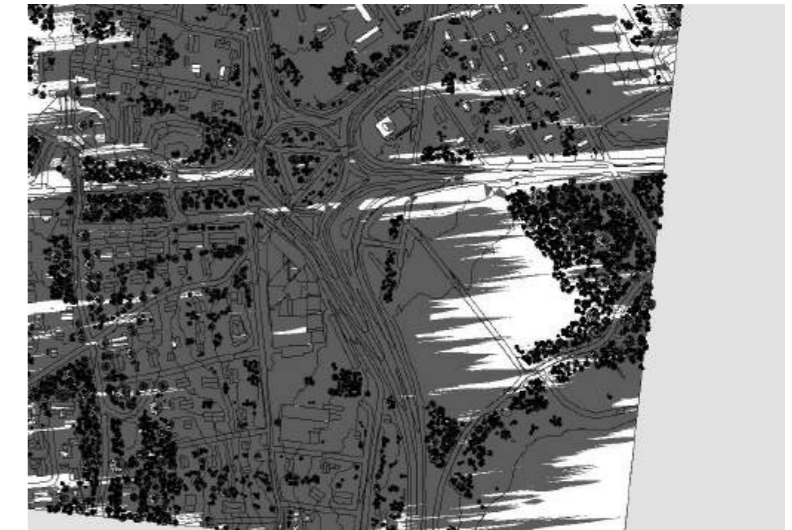
mars 12.00 1:400



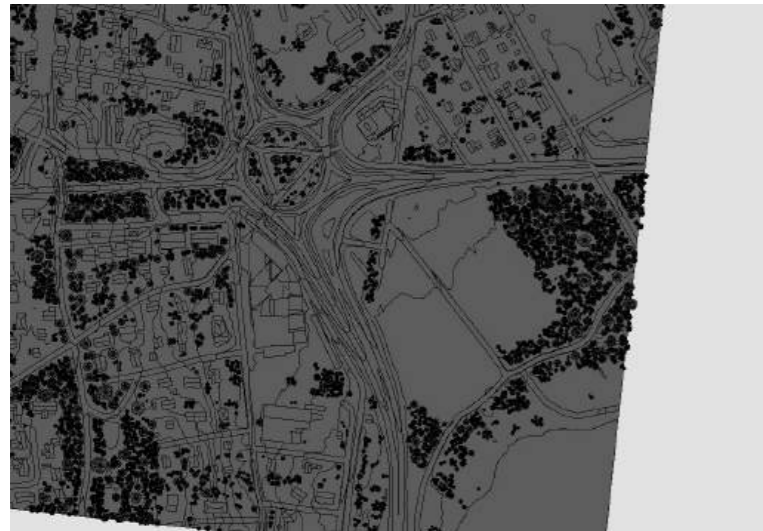
mars 14.00 1:400



mars 16.00 1:400



mars 18.00 1:400



mars 20.00 1:400

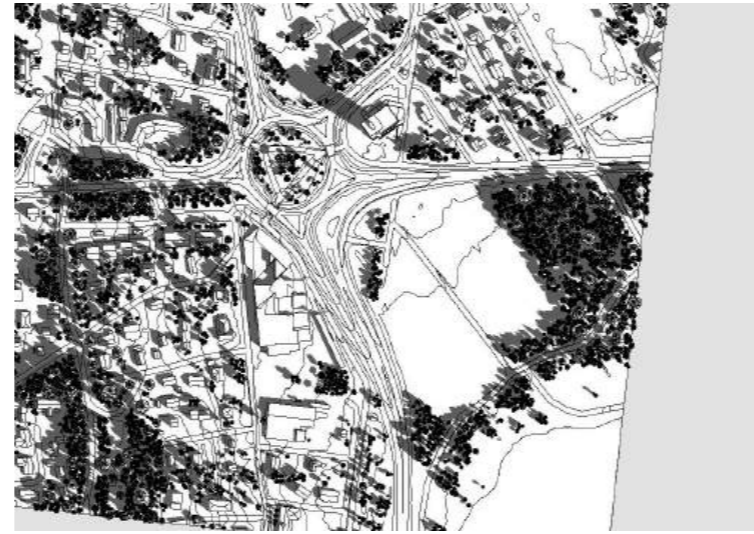
Skuggstudie Mars

Skuggorna är nu beräknade enligt tornhus i 2+15 våningar
Man skall också beakta de befintliga husens skuggeffekt.

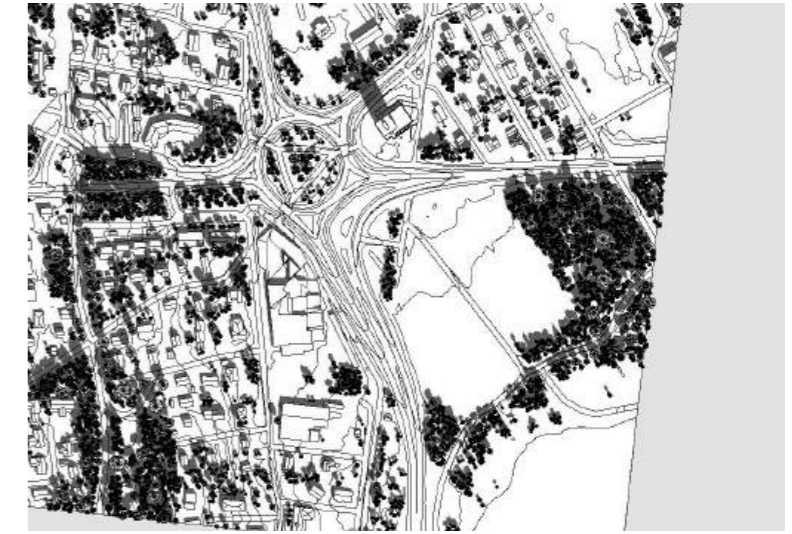
Rökka/ 2+15 våningar



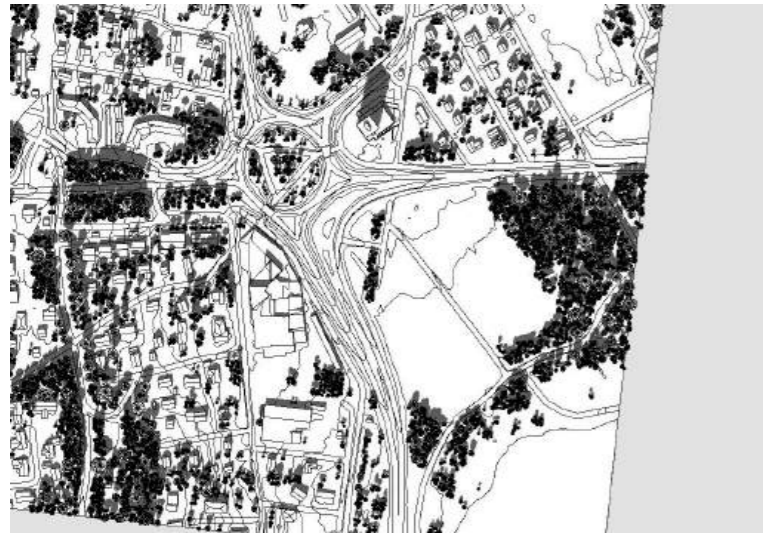
april 08.00 1:400



april 10.00 1:400



april 12.00 1:400



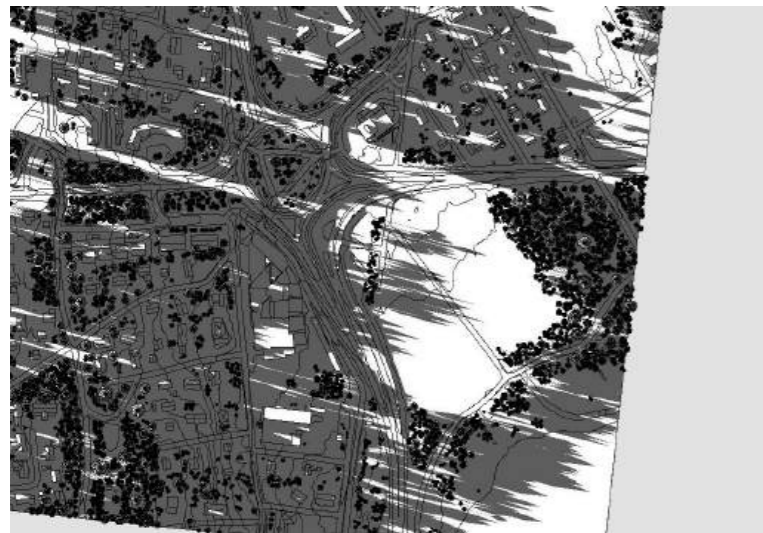
april 14.00 1:400



april 16.00 1:400



april 18.00 1:400

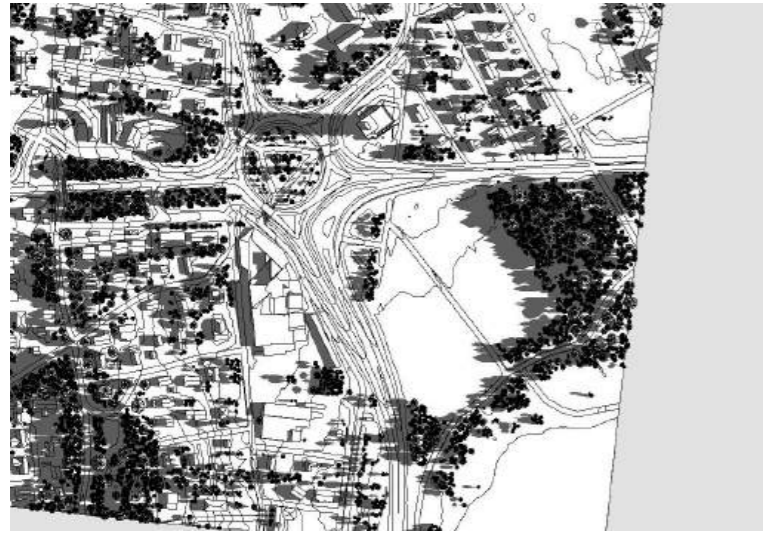


april 20.00 1:400

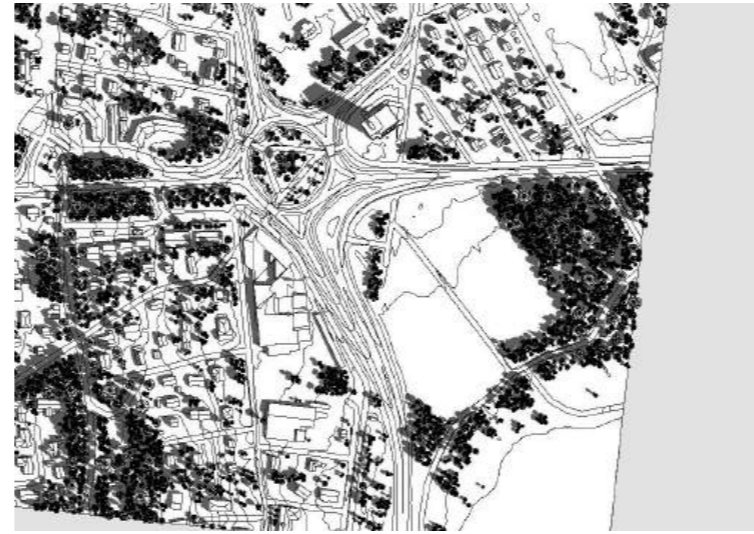
Skuggstudie April

Skuggorna är nu beräknade enligt tornhus i 2+15 våningar
Man skall också beakta de befintliga husens skuggeffekt.

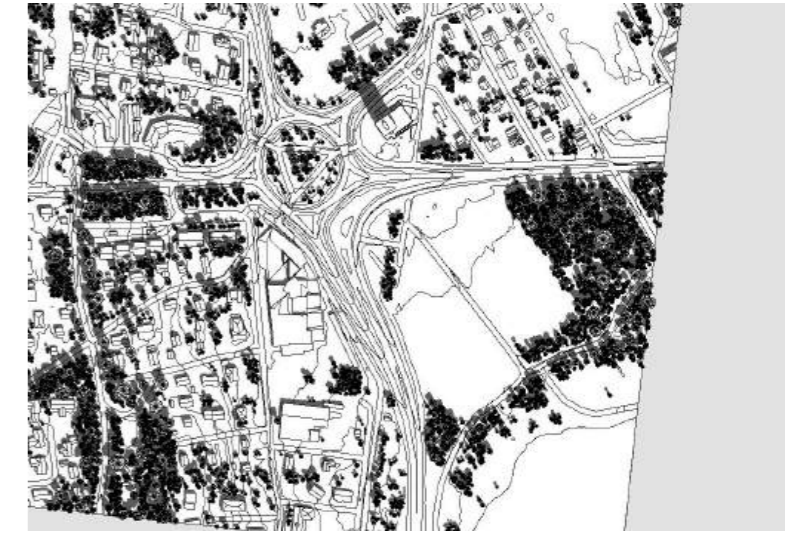
Rökka/ 2+15 våningar



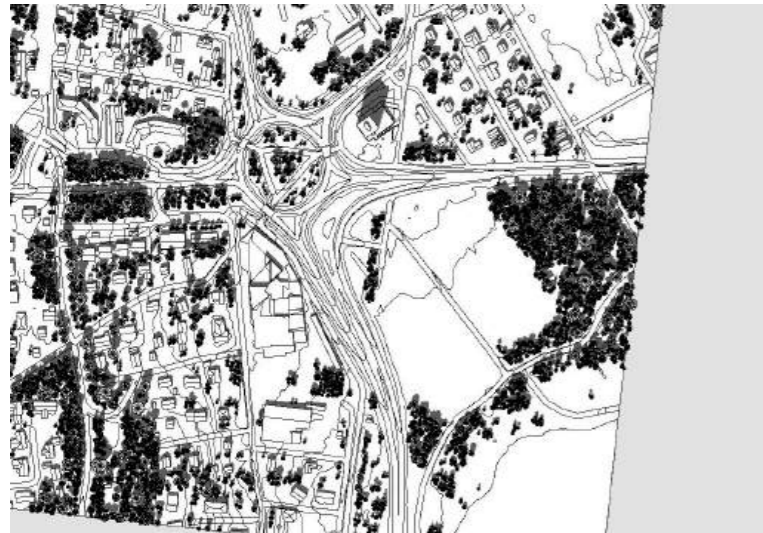
maj 08.00 1:400



maj 10.00 1:400



maj 12.00 1:400



maj 14.00 1:400



maj 16.00 1:400



maj 18.00 1:400

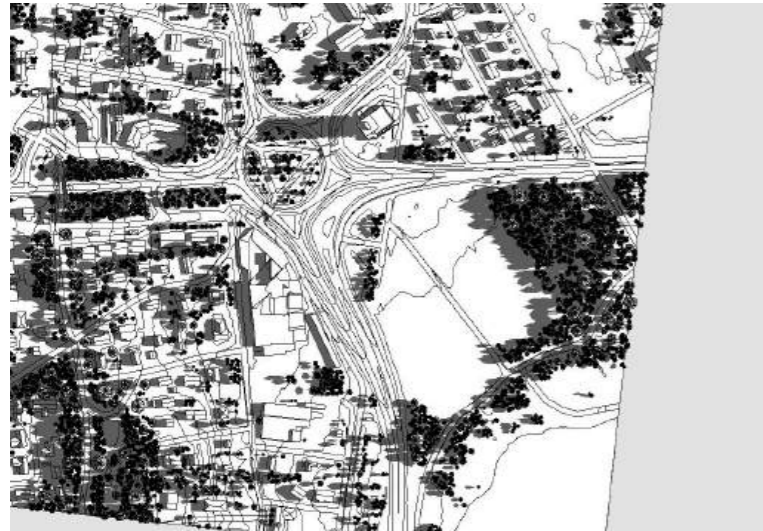


maj 20.00 1:400

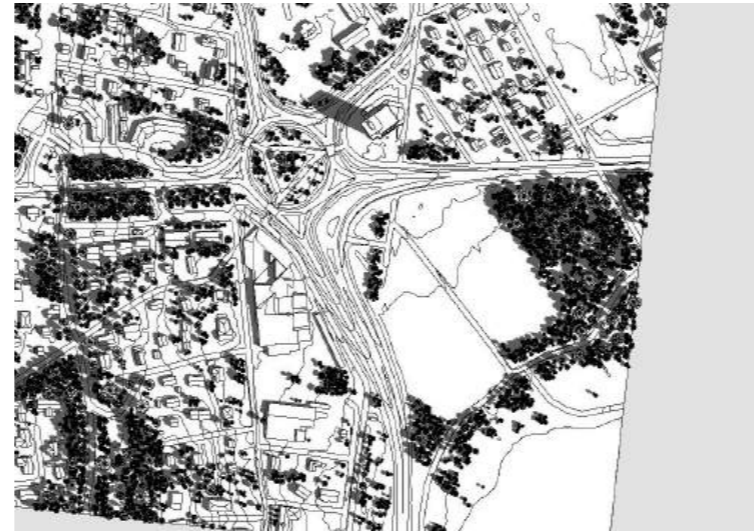
Skuggstudie Maj

Skuggorna är nu beräknade enligt tornhus i 2+15 våningar
Man skall också beakta de befintliga husens skuggeffekt.

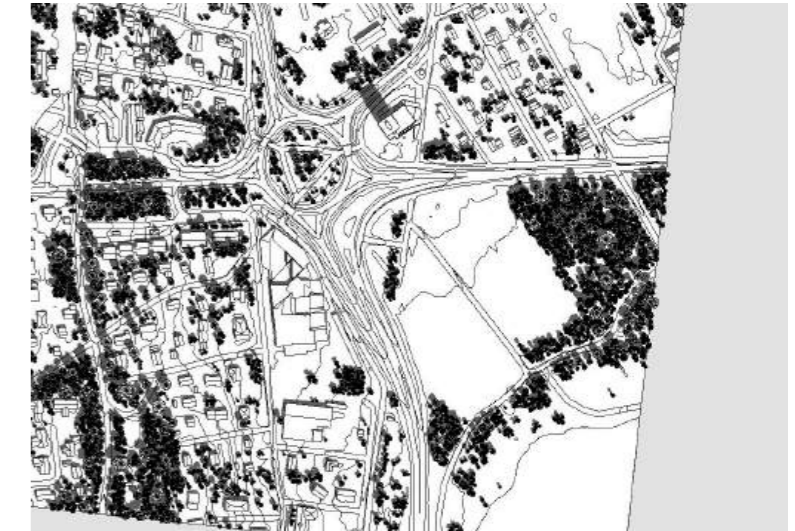
Rökka/ 2+15 våningar



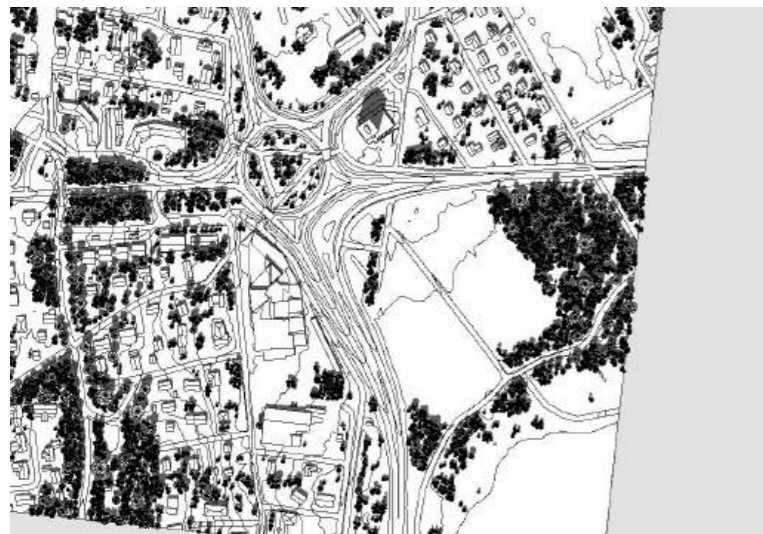
juni 08.00 1:400



juni 10.00 1:400



juni 12.00 1:400



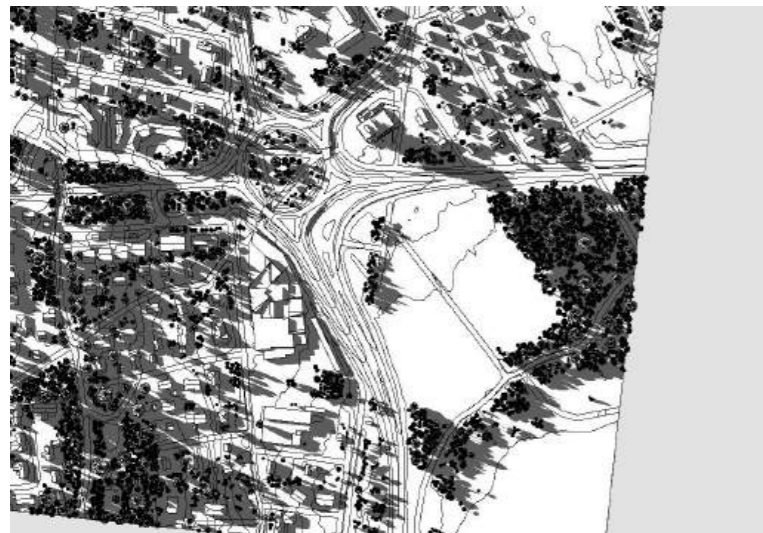
juni 14.00 1:400



juni 16.00 1:400



juni 18.00 1:400

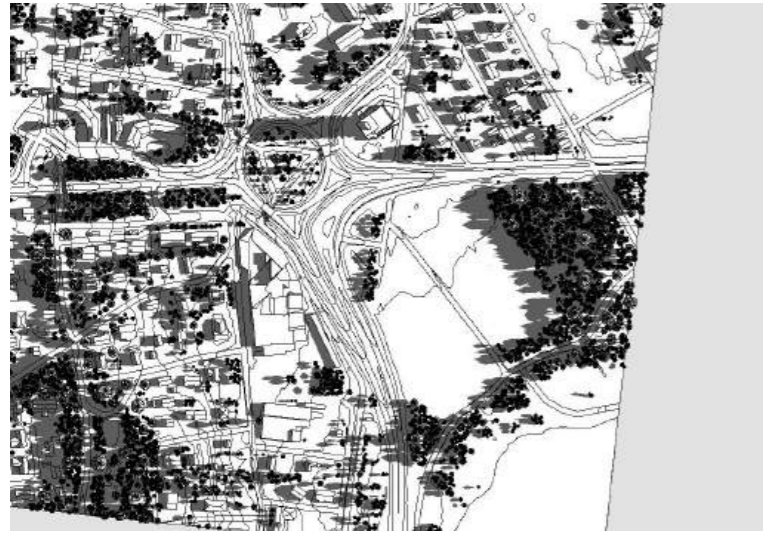


juni 20.00 1:400

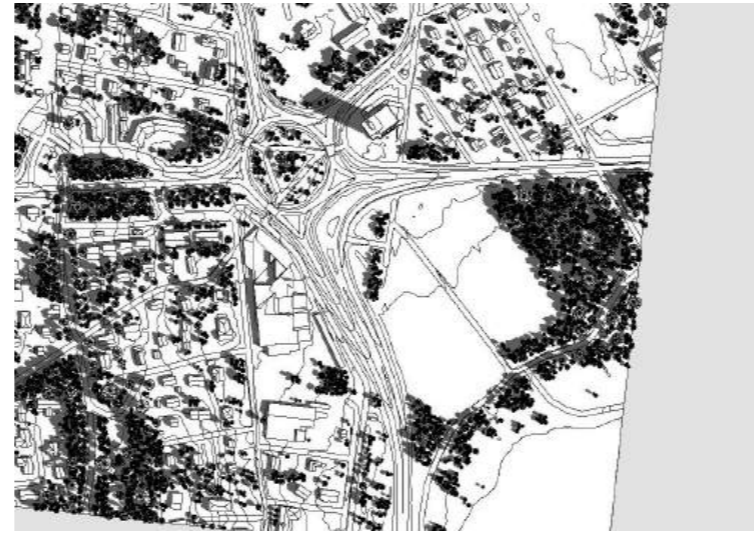
Skuggstudie Juni

Skuggorna är nu beräknade enligt tornhus i 2+15 våningar
Man skall också beakta de befintliga husens skuggeffekt.

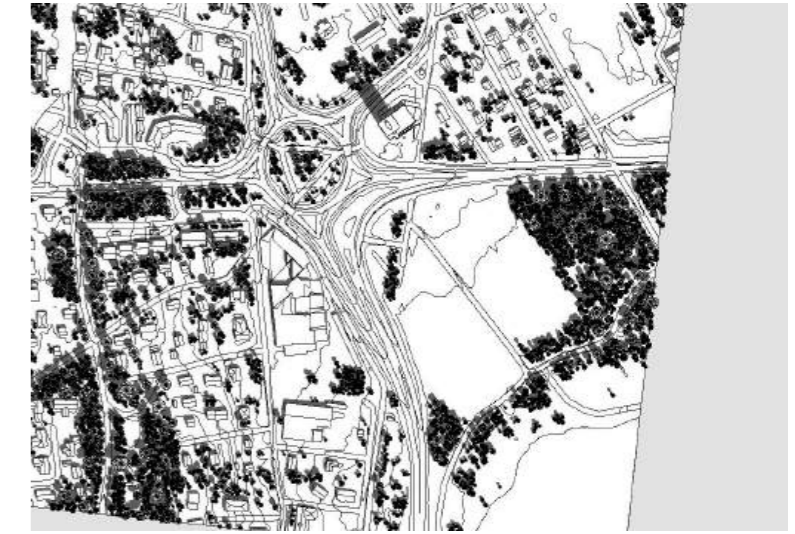
Rökka/ 2+15 våningar



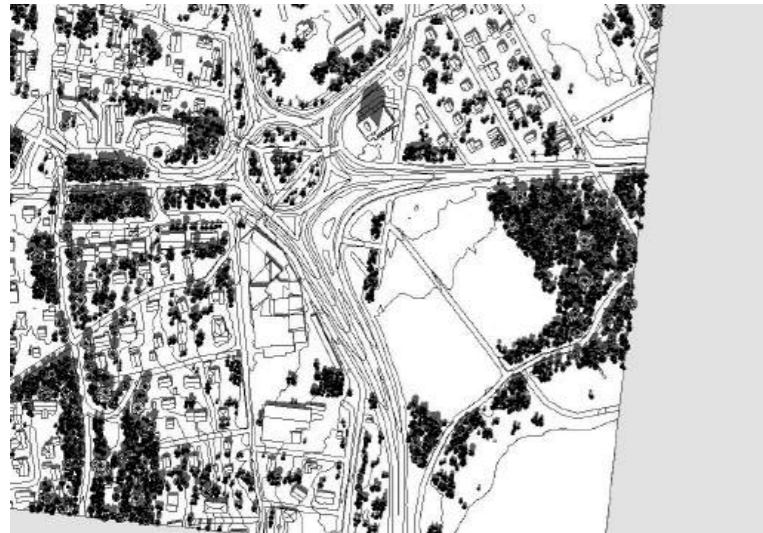
juli 08.00 1:400



juli 10.00 1:400



juli 12.00 1:400



juli 14.00 1:400



juli 16.00 1:400



juli 18.00 1:400

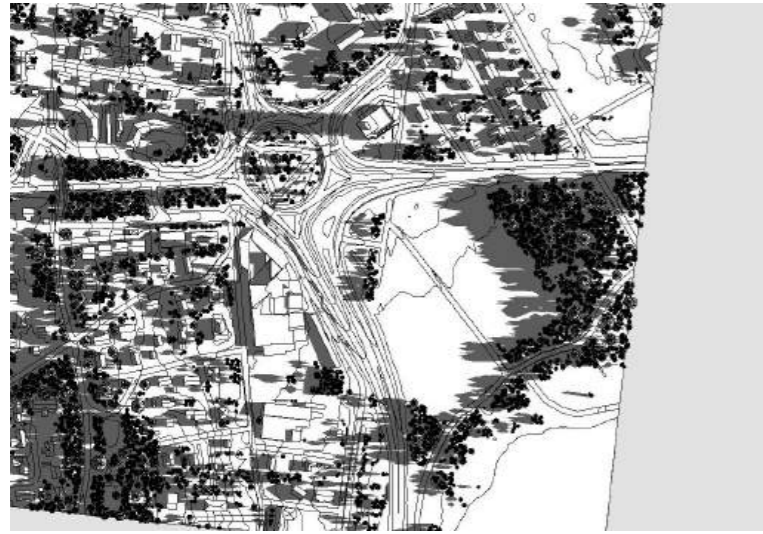


juli 20.00 1:400

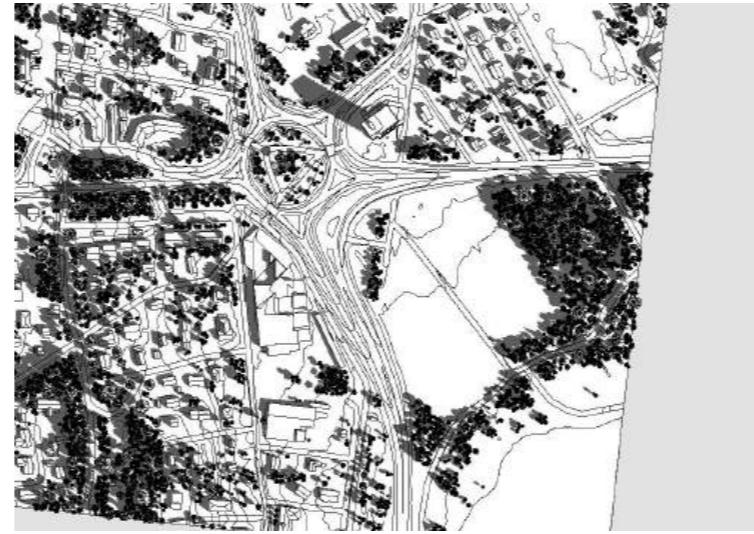
Skuggstudie Juli

Skuggorna är nu beräknade enligt tornhus i 2+15 våningar
Man skall också beakta de befintliga husens skuggeffekt.

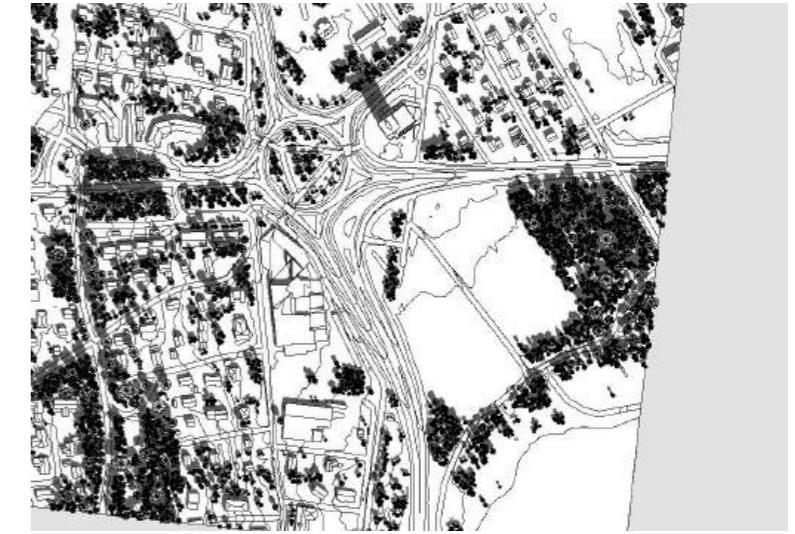
Rökka/ 2+15 våningar



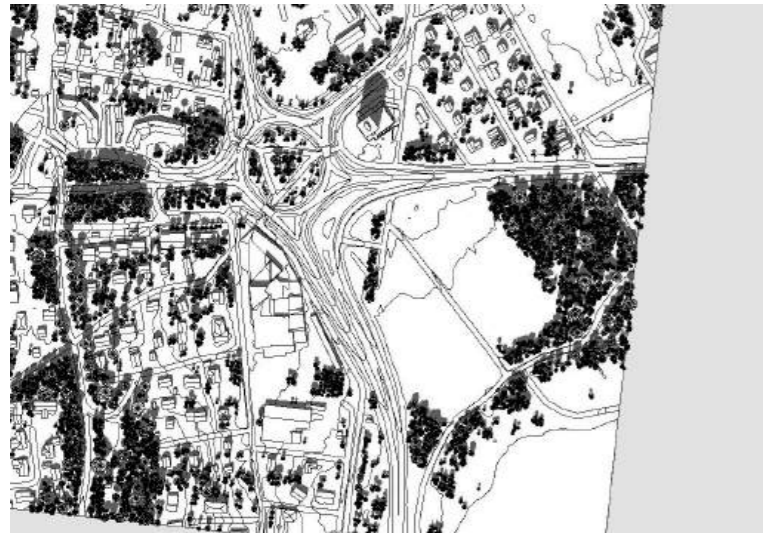
aug 08.00 1:400



aug 10.00 1:400



aug 12.00 1:400



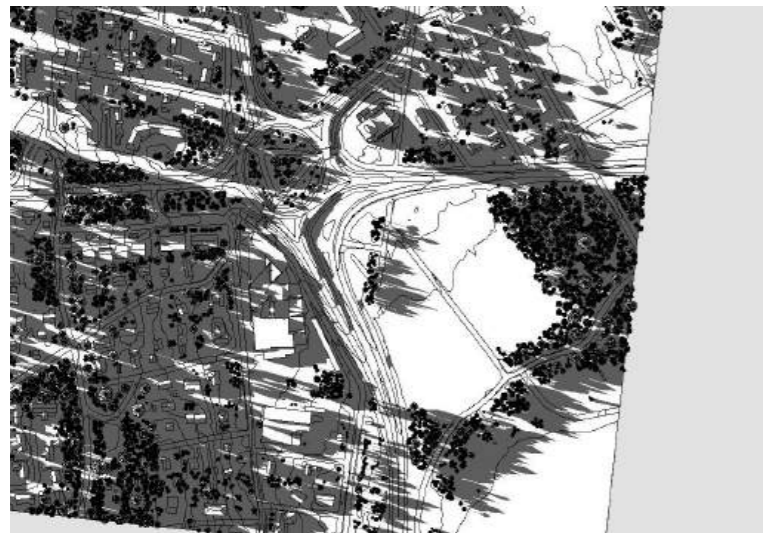
aug 14.00 1:400



aug 16.00 1:400



aug 18.00 1:400

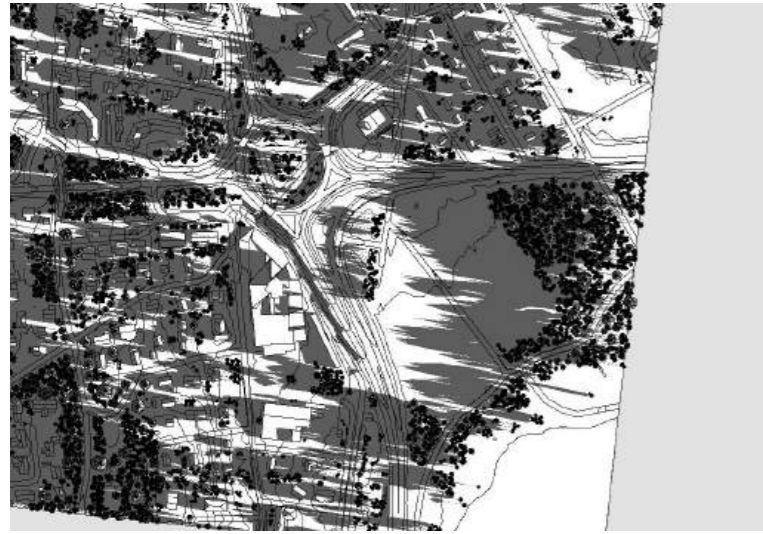


aug 20.00 1:400

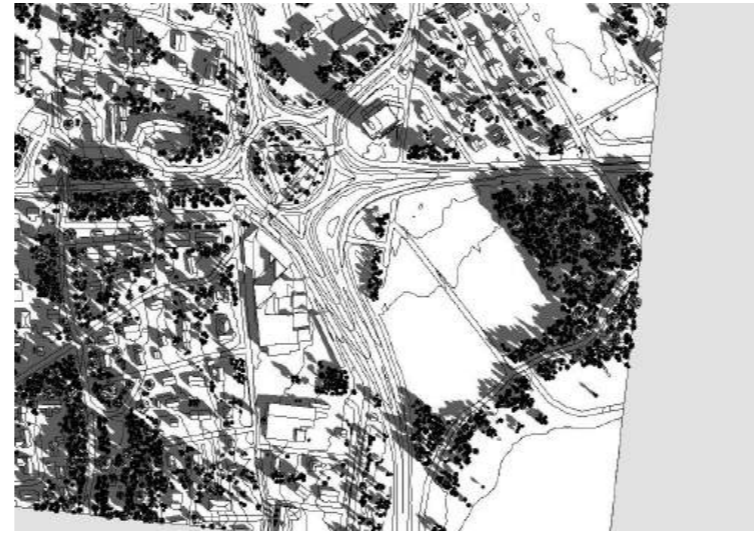
Skuggstudie Augusti

Skuggorna är nu beräknade enligt tornhus i 2+15 våningar
Man skall också beakta de befintliga husens skuggeffekt.

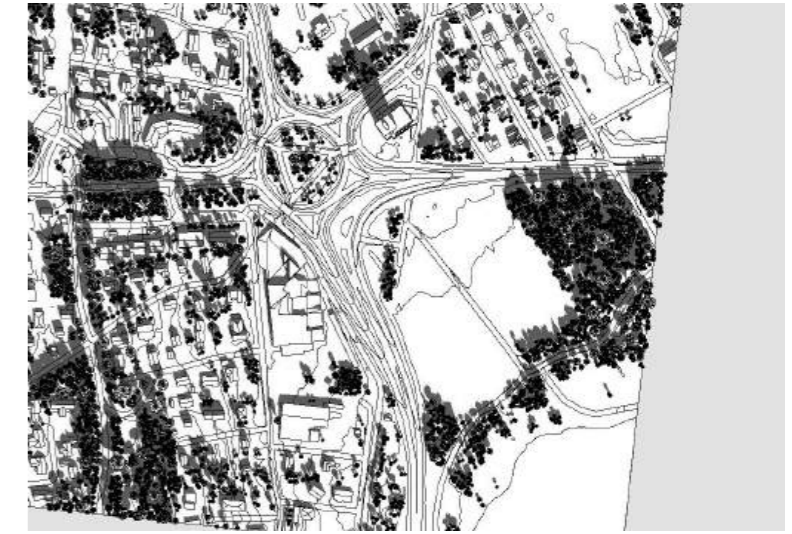
Rökka/ 2+15 våningar



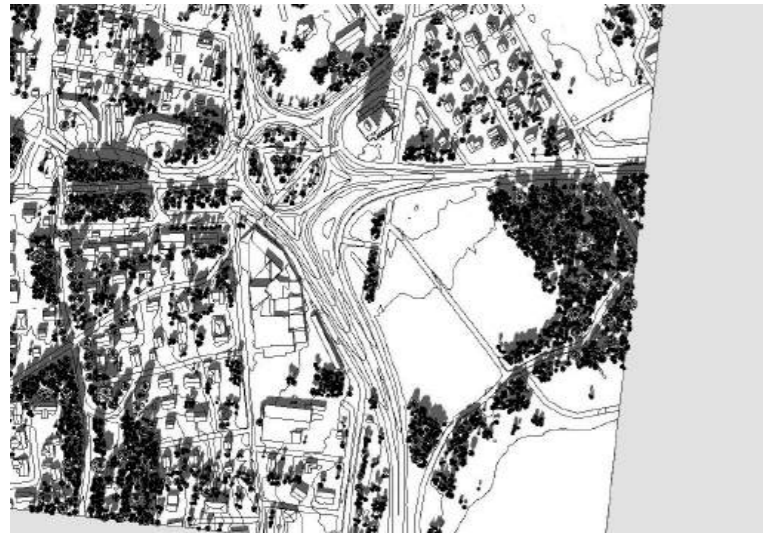
sep 08.00 1:400



sep 10.00 1:400



sep 12.00 1:400



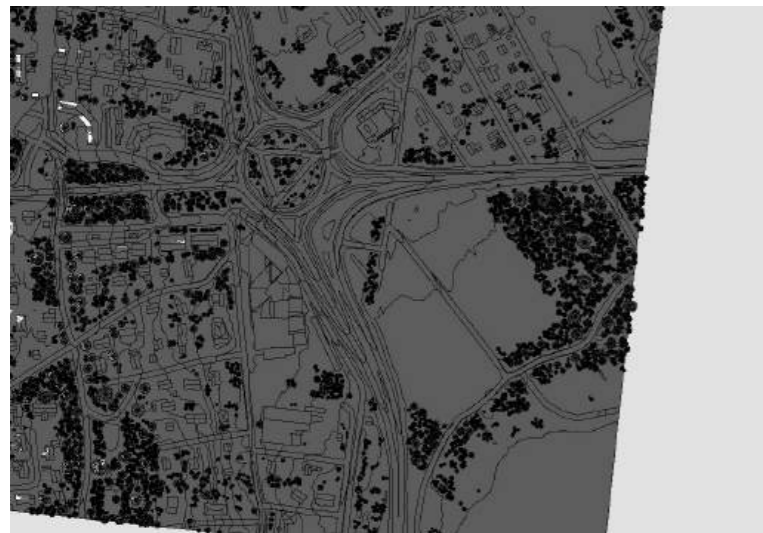
sep 14.00 1:400



sep 16.00 1:400



sep 18.00 1:400



sep 20.00 1:400

Skuggstudie September

Skuggorna är nu beräknade enligt tornhus i 2+15 våningar
Man skall också beakta de befintliga husens skuggeffekt.

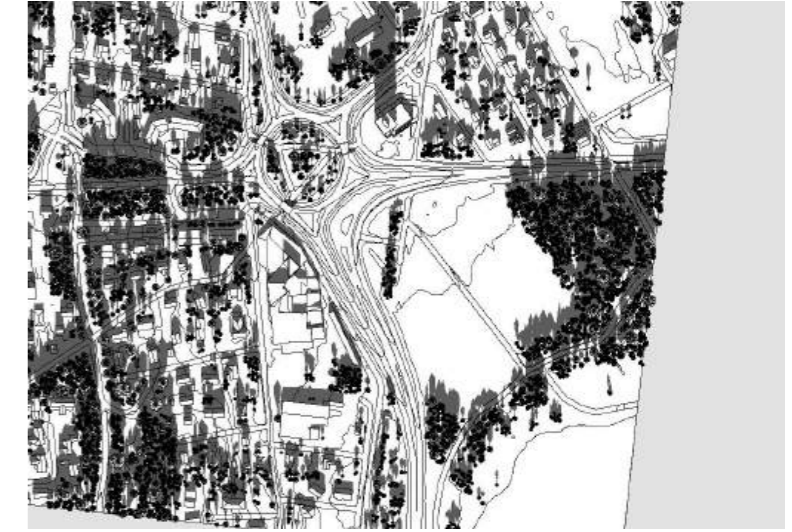
Rökka/ 2+15 våningar



okt 08.00 1:400



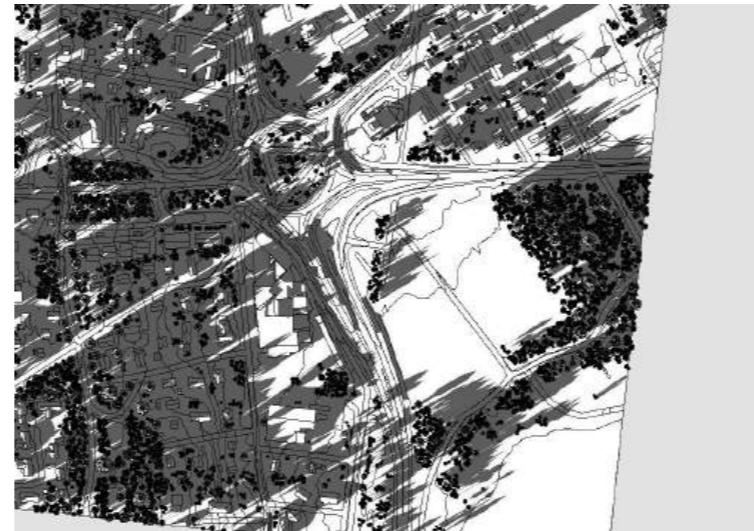
okt 10.00 1:400



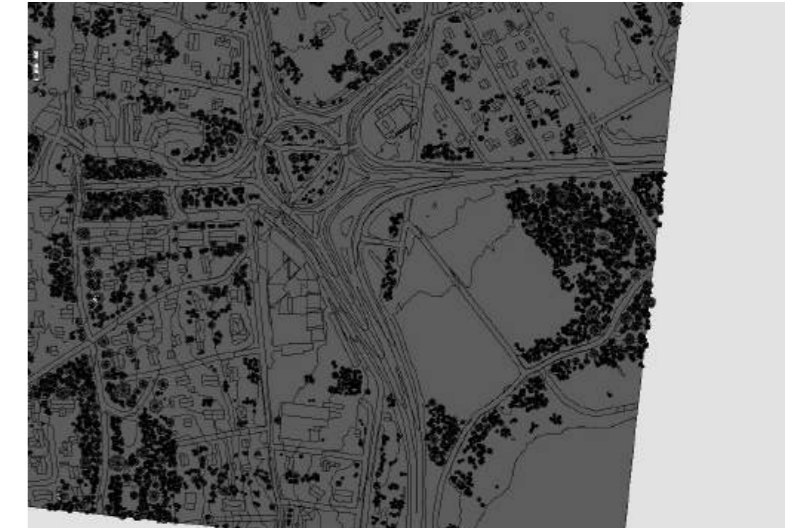
okt 12.00 1:400



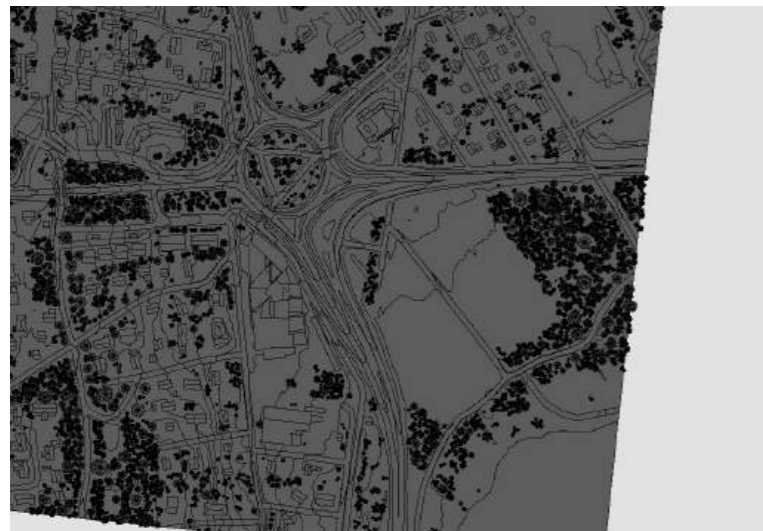
okt 14.00 1:400



okt 16.00 1:400



okt 18.00 1:400



okt 20.00 1:400

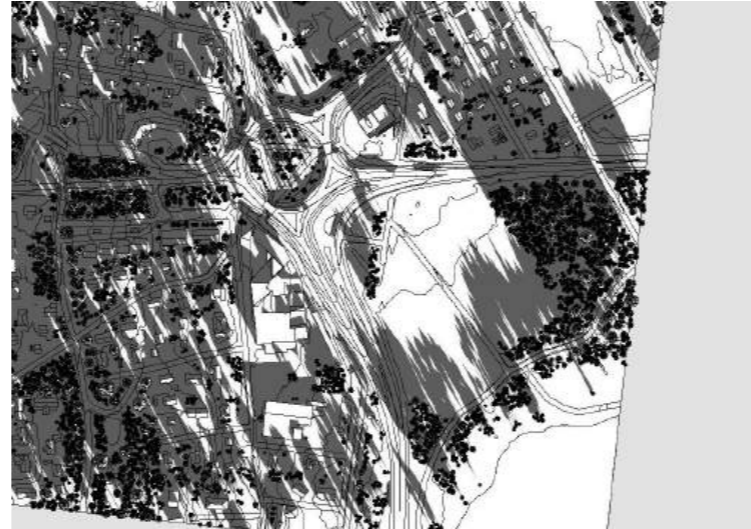
Skuggstudie Oktober

Skuggorna är nu beräknade enligt tornhus i 2+15 våningar
Man skall också beakta de befintliga husens skuggeffekt.

Rökka/ 2+15 våningar



nov 08.00 1:400



nov 10.00 1:400



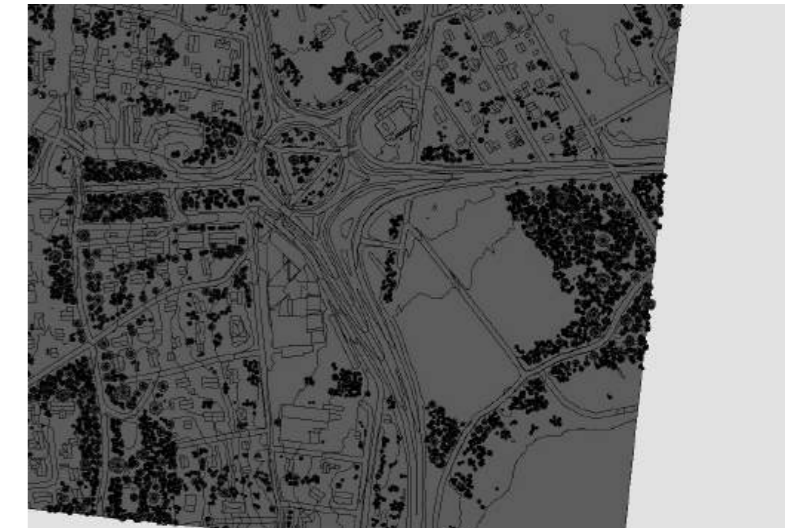
nov 12.00 1:400



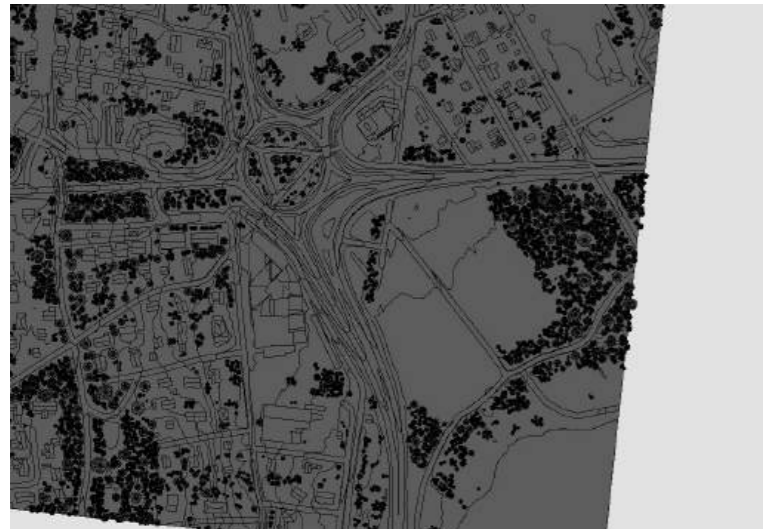
nov 14.00 1:400



nov 16.00 1:400



nov 18.00 1:400



nov 20.00 1:400

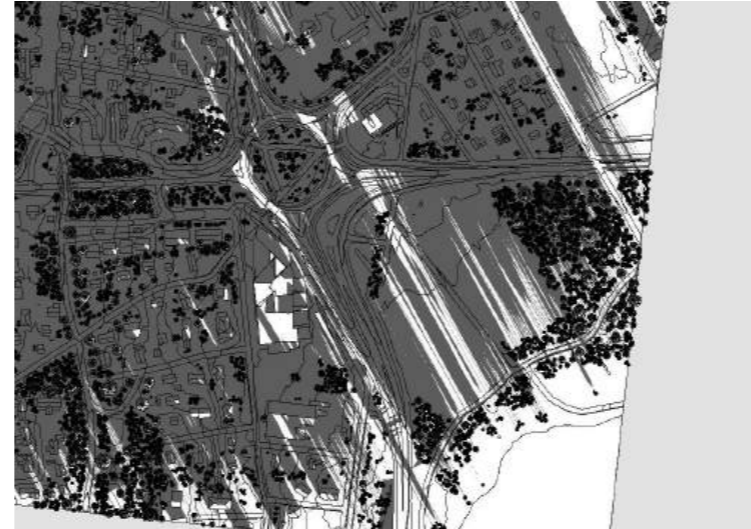
Skuggstudie November

Skuggorna är nu beräknade enligt tornhus i 2+15 våningar
Man skall också beakta de befintliga husens skuggeffekt.

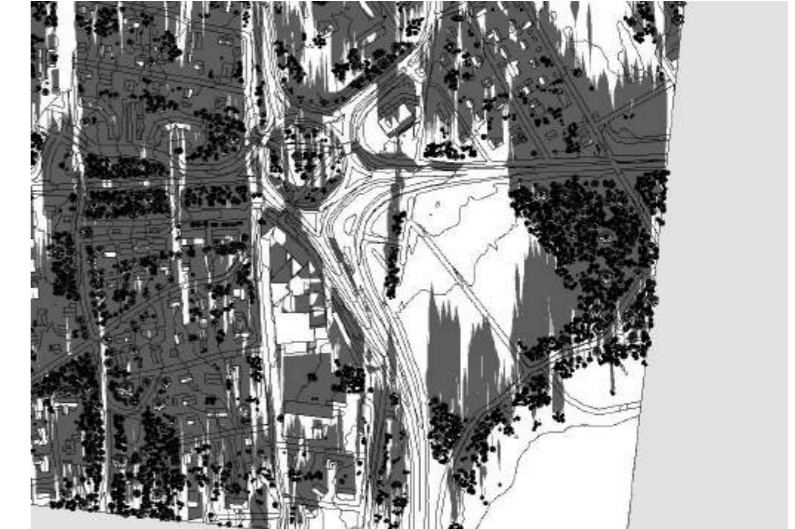
Rökka/ 2+15 våningar



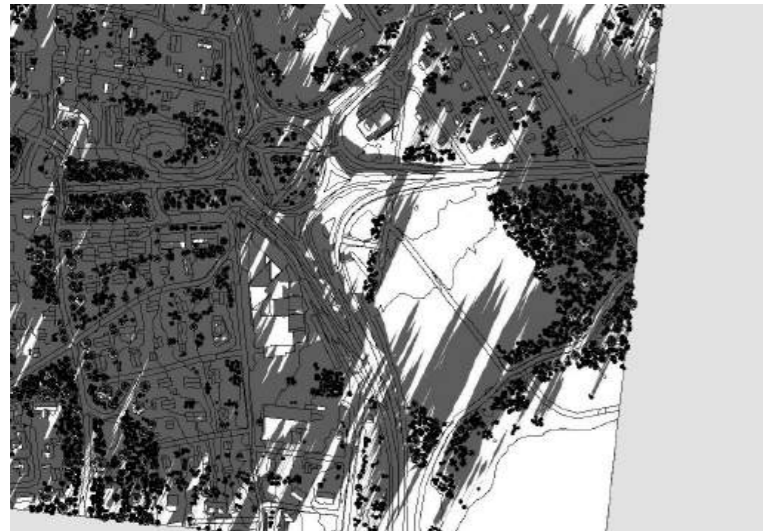
dec 08.00 1:400



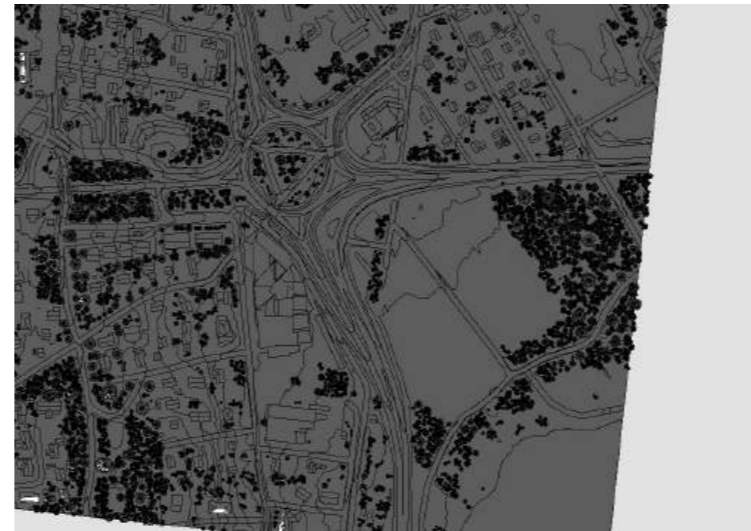
dec 10.00 1:400



dec 12.00 1:400



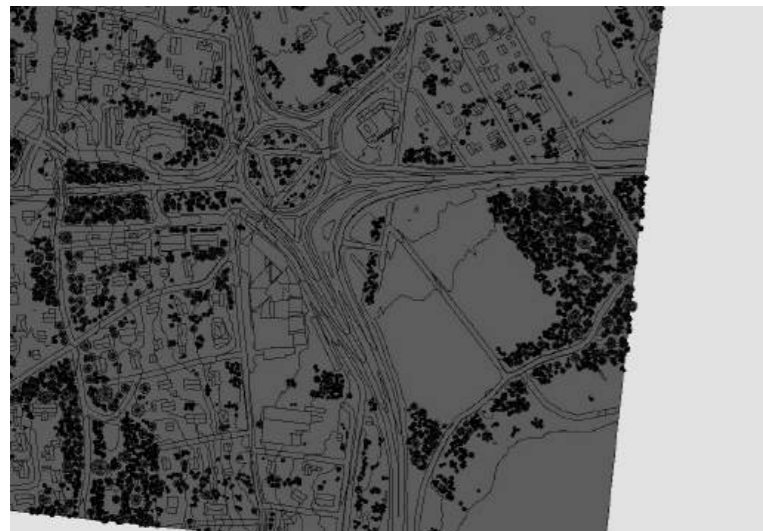
dec 14.00 1:400



dec 16.00 1:400



dec 18.00 1:400



dec 20.00 1:400

Skuggstudie December

Skuggorna är nu beräknade enligt tornhus i 2+15 våningar
Man skall också beakta de befintliga husens skuggeffekt.